

OBSERVATOIRE

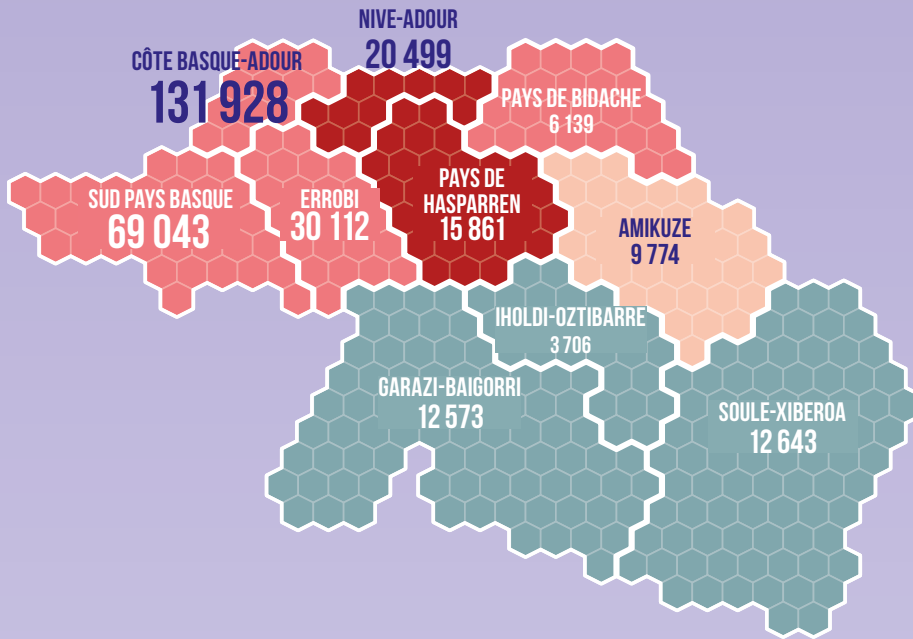
ÉCONOMIQUE DU PAYS BASQUE 2021

COMMUNAUTÉ D'AGGLOMÉRATION PAYS BASQUE
ET CHAMBRE DE COMMERCE ET D'INDUSTRIE
BAYONNE PAYS BASQUE

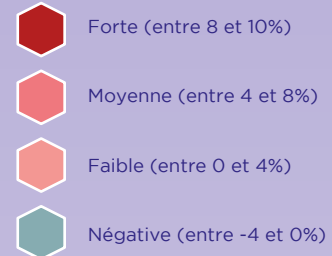


I / POUR COMMENCER

RÉPARTITION ET ÉVOLUTION DE LA POPULATION DU PAYS BASQUE PAR PÔLE

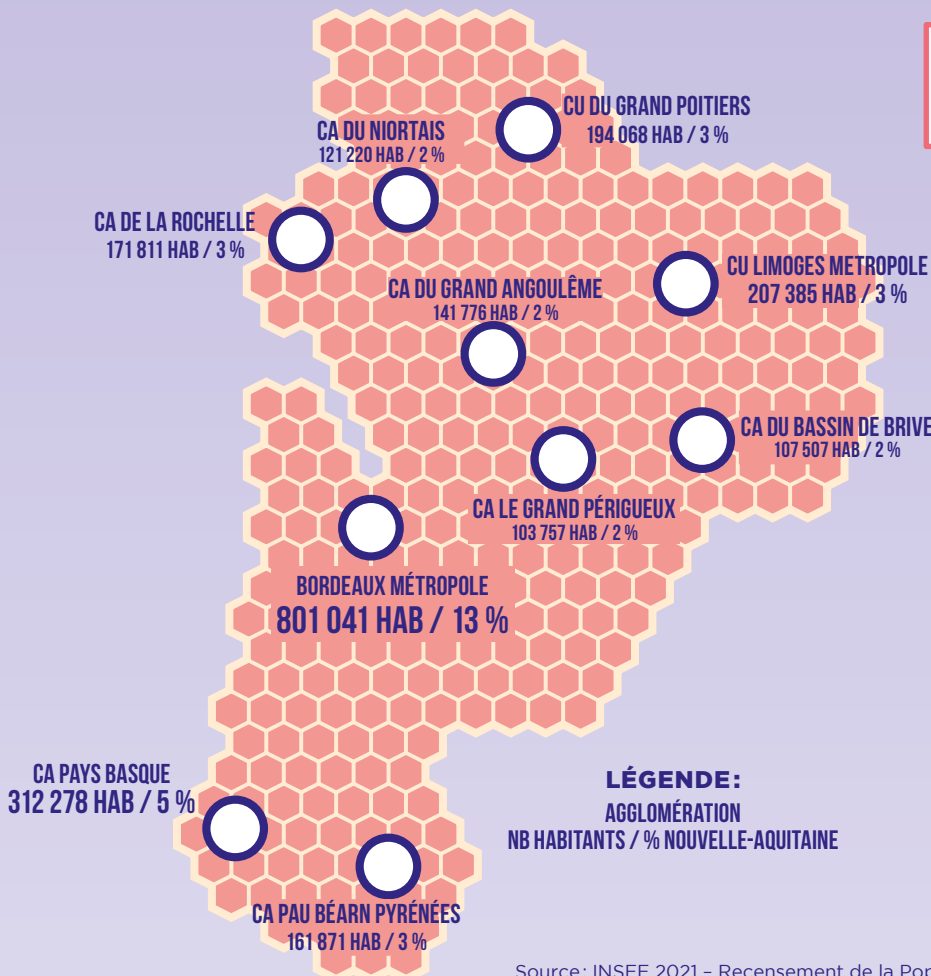


ÉVOLUTION DE LA POPULATION ENTRE 2013 ET 2018



Source: IGN-BD Topo; INSEE 2021 - Recensement de la Population 2018

LES 10 PREMIÈRES INTERCOMMUNALITÉS DE NOUVELLE-AQUITAINE



CHIFFRES-CLEFS

5 979 778

HABITANTS EN NOUVELLE-AQUITAINE

312 278

HABITANTS AU PAYS BASQUE

2° AGGLOMÉRATION DE NOUVELLE-AQUITAINE

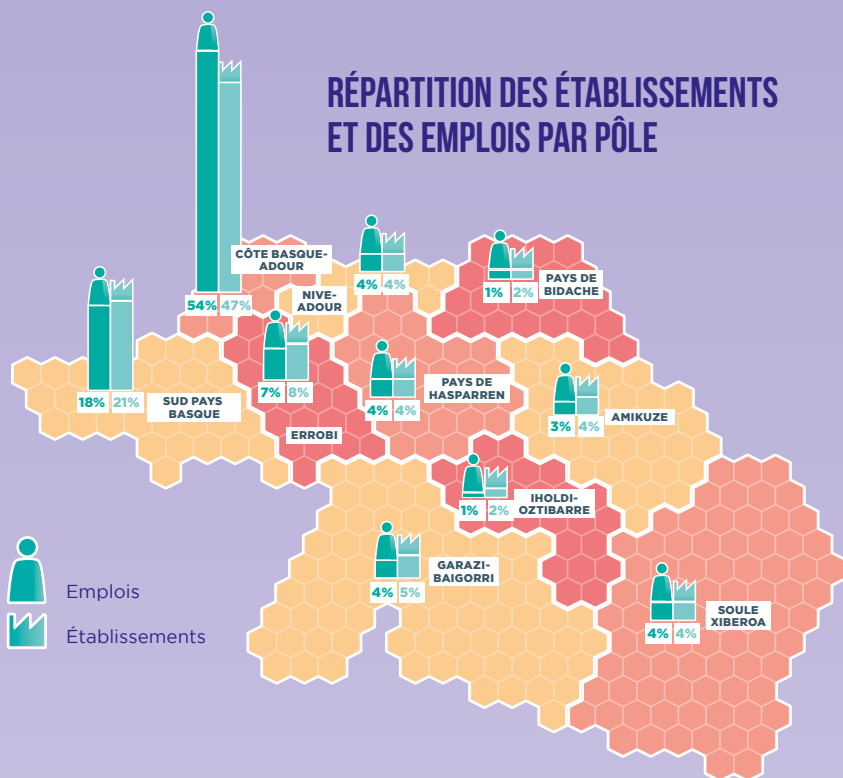
Source: INSEE 2019 - Recensement de Population 2021

LÉGENDE:
AGGLOMÉRATION
NB HABITANTS / % NOUVELLE-AQUITAINE

Source: INSEE 2021 - Recensement de la Population 2018

2 / ENTREPRISES ET EMPLOIS

RÉPARTITION DES ÉTABLISSEMENTS ET DES EMPLOIS PAR PÔLE



CHIFFRES-CLEFS

64 041

ÉTABLISSEMENTS EN 2020
EN PROGRESSION DE 15% EN 5 ANS

125 710

EMPLOIS EN 2017
EN PROGRESSION DE 3% EN 5 ANS

Source INSEE : Etablissements (SIRENE 2020) / Emplois (Recensement de la population 2020)

Source : Source INSEE : Établissements (SIRENE 2020) / Emplois (Recensement de la population 2020)

LES 20 PREMIERS EMPLOYEURS PRIVÉS DU PAYS BASQUE



500-999 SALARIÉS

DASSAULT AVIATION

ANGLLET - Construction aéronautique et spatiale

EPTA FRANCE SAS

HENDAYE - Fabrication d'équipements aéraluques et frigorifiques industriels

QUIKSILVER

SAINT-JEAN-DE-LUZ - Commerce de gros d'habillement



250-499 SALARIÉS

TECHNOFLEX

BIDART - Fabrication d'emballages en matières plastiques

LAUAK FRANCE

AYHERRE - Fabrication de structures métalliques et de parties de structures

SANTE SERVICE

BAYONNE - Activités hospitalières

B BRAUN MEDICAL

SAINT-JEAN-DE-LUZ - Fabrication de matériel médico-chirurgical et dentaire

ONET-SERVICES

BAYONNE - Activités de nettoyage

DJO FRANCE

MOUGUERRE - Commerce de gros de produits pharmaceutiques

CARREFOUR

ANGLLET - Hypermarchés

CLINIQUE BELHARRA

BAYONNE - Activités hospitalières



200-249 SALARIÉS

CLINIQUE AGUILERA

BIARRITZ - Activités hospitalières

LECLERC ANGLLET BAB

ANGLLET - Hypermarchés

LECLERC URRUGNE

URRUGNE - Hypermarchés

POLYCLINIQUE COTE BASQUE SUD

SAINT-JEAN-DE-LUZ - Activités hospitalières

LABORATOIRE RENAUDIN

ITXASSOU - Fabrication de préparations pharmaceutiques

SUEZ EAU FRANCE

BIARRITZ - Captage, traitement et distribution d'eau

DÉCATHLON

HENDAYE - Articles de sport

LABEYRIE

CAME - Commerce de gros de produits à base de viande

BMS CIRCUITS

MOUGUERRE - Fabrication de cartes électroniques assemblées

Source : INSEE, SIRENE 2020 / traitements AUDAP 2020

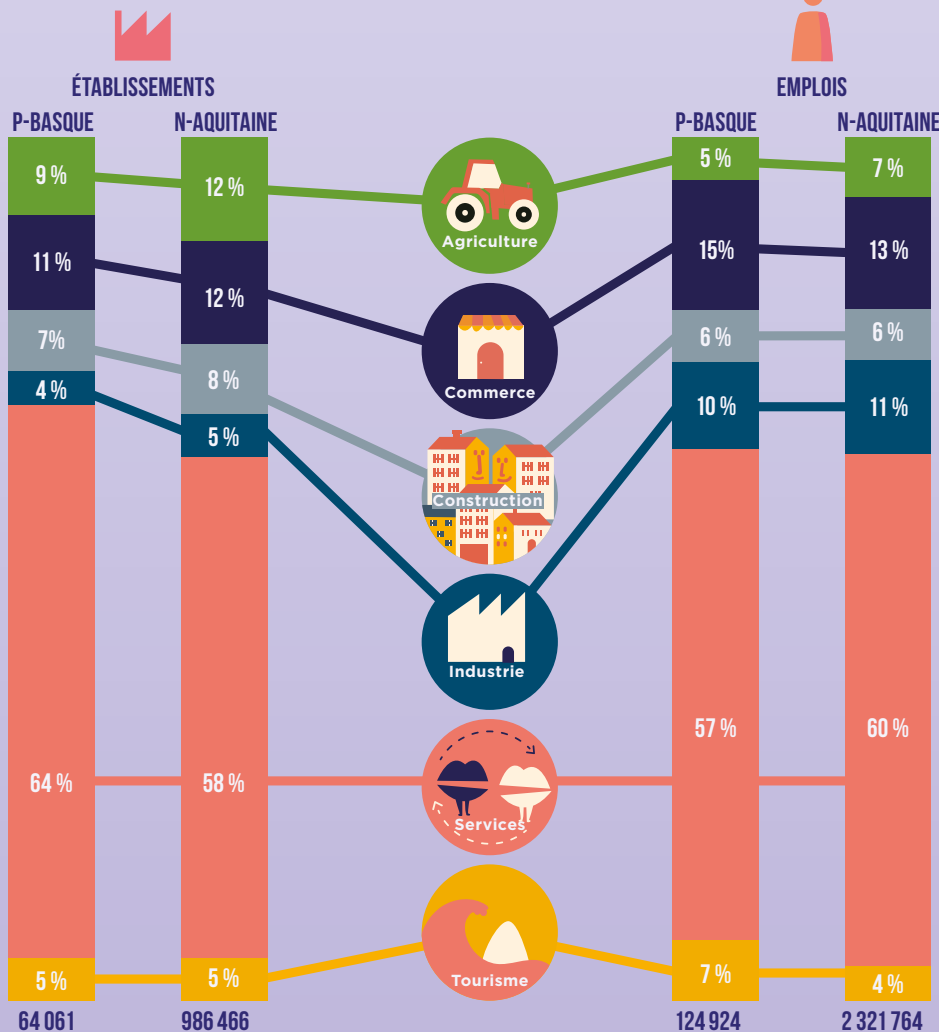
Note de lecture : Les tranches d'effectifs correspondent à l'établissement et non à l'entreprise ou au groupe d'entreprises.

3 / STRUCTURE DU TISSU ÉCONOMIQUE

Un profil économique général proche de la moyenne régionale, malgré quelques spécificités

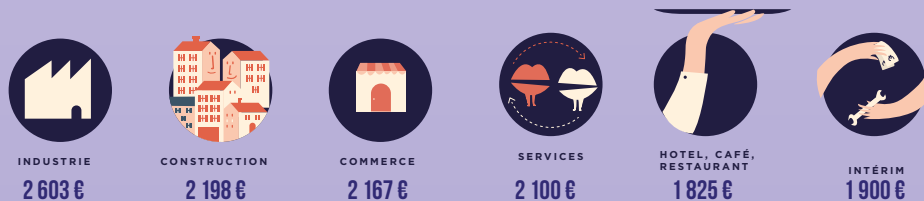
- Légère surreprésentation du commerce et du tourisme
- Moindre prégnance de l'agriculture et des services au regard des emplois

RÉPARTITION DES ÉTABLISSEMENTS ET DES EMPLOIS PAR CATÉGORIES D'ACTIVITÉS



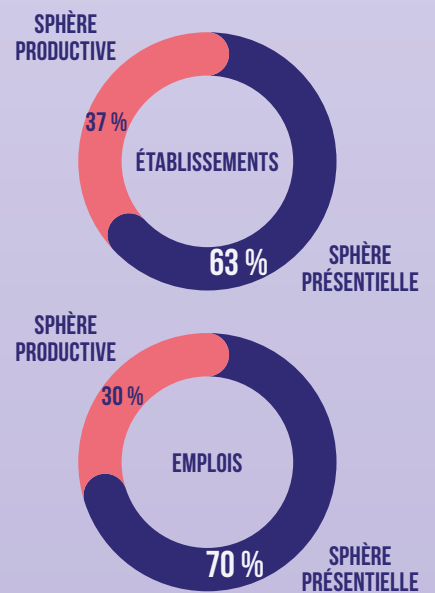
Source: INSEE, SIRENE 2020 / traitements AUDAP 2020

SALAIRE BRUT MENSUEL MOYEN AU PAYS BASQUE PAR SECTEURS D'ACTIVITÉS



Source: Urssaf - Acooss 2019 T1; CCI 2019

RÉPARTITION DES ÉTABLISSEMENTS ET DES EMPLOIS ENTRE SPHÈRES PRÉSENTIELLE ET PRODUCTIVE



Source: INSEE, SIRENE 2020 / traitements AUDAP 2020

CHIFFRES-CLEFS

8 477

EMPLOIS DE CADRES DES FONCTIONS MÉTROPOLITAINES, EN PROGRESSION DE +14% EN 5 ANS

Source: INSEE 2020 - Recensement de Population 2017

2 164 €

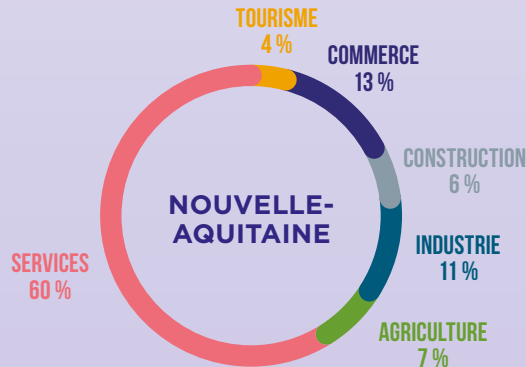
SALAIRE BRUT MENSUEL MOYEN AU PAYS BASQUE

Source: Urssaf - Acooss 2019 T1; CCI 2019

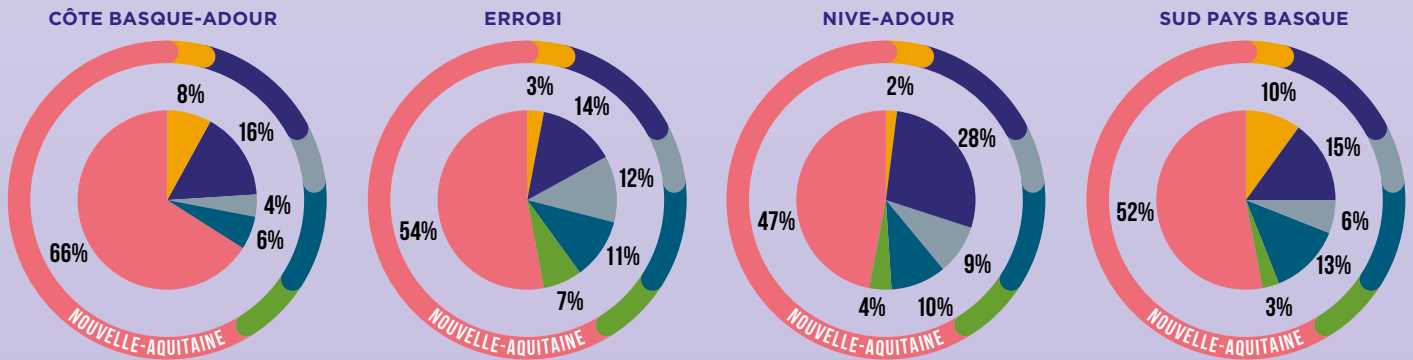
PROFILS ÉCONOMIQUES SPÉCIFIQUES

DÉFINIS PAR LA RÉPARTITION DES EMPLOIS DES PÔLES PAR SECTEURS D'ACTIVITÉS

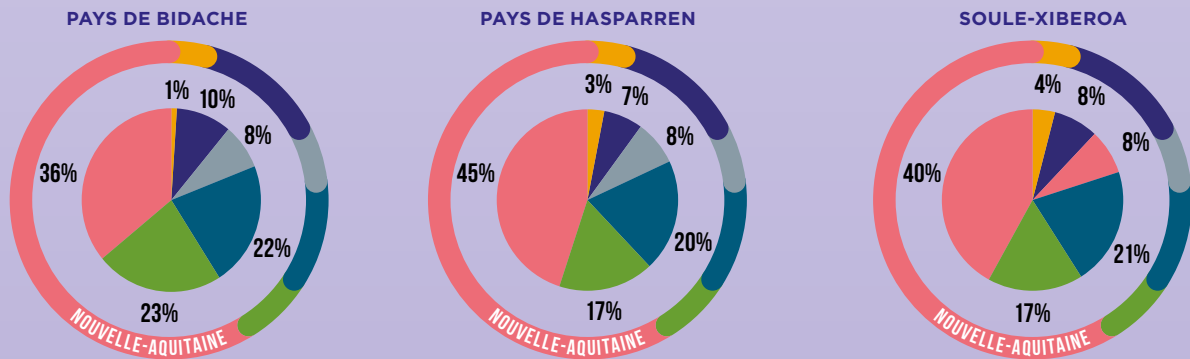
RÉPARTITION DES EMPLOIS PAR SECTEURS D'ACTIVITÉS EN NOUVELLE-AQUITAINE



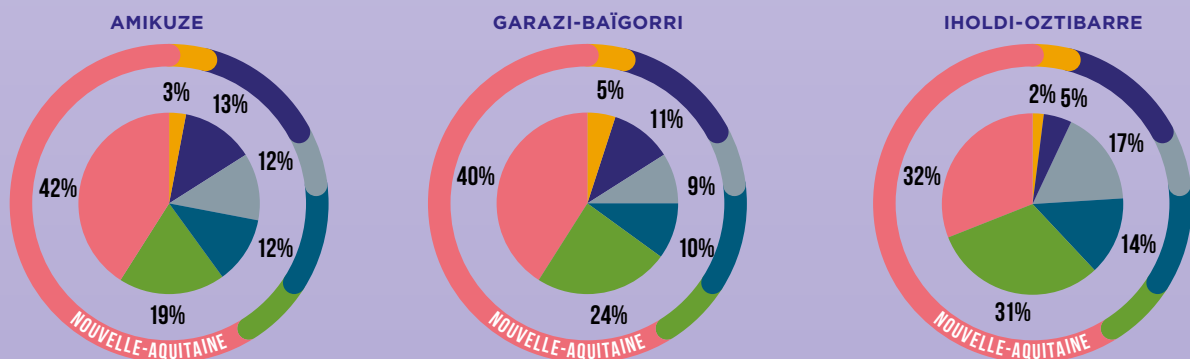
DES PROFILS PROCHES DE LA STRUCTURE DE L'EMPLOI RÉGIONAL POUR LES PÔLES...



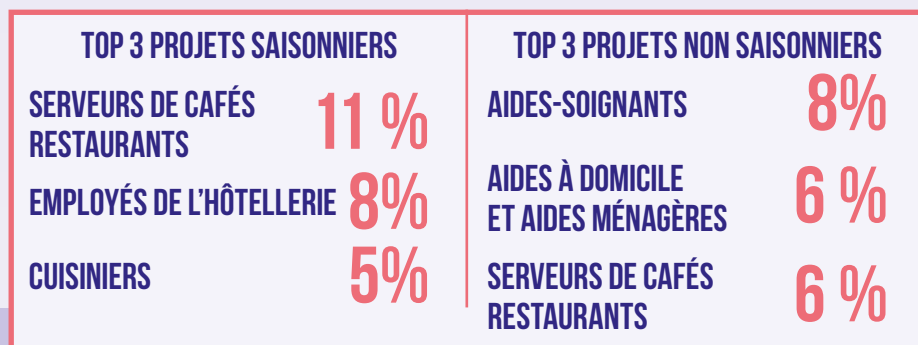
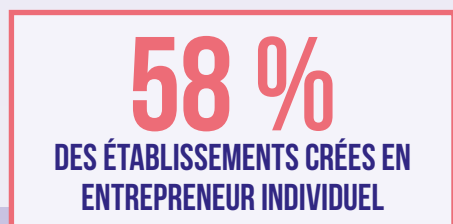
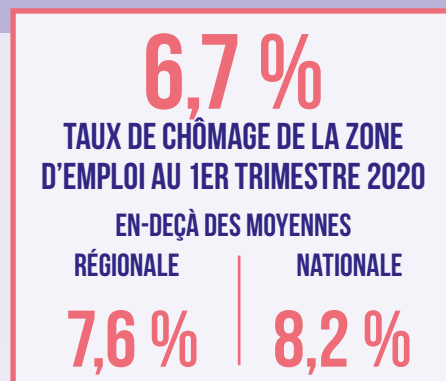
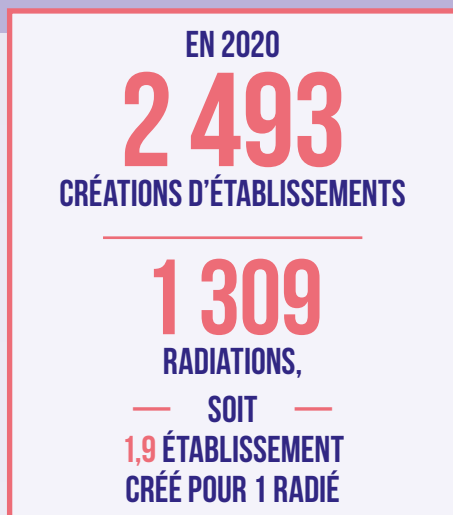
DES PROFILS MARQUÉS PAR L'EMPLOI INDUSTRIEL POUR LES PÔLES...



DES PROFILS MARQUÉS PAR L'EMPLOI AGRICOLE POUR LES PÔLES...

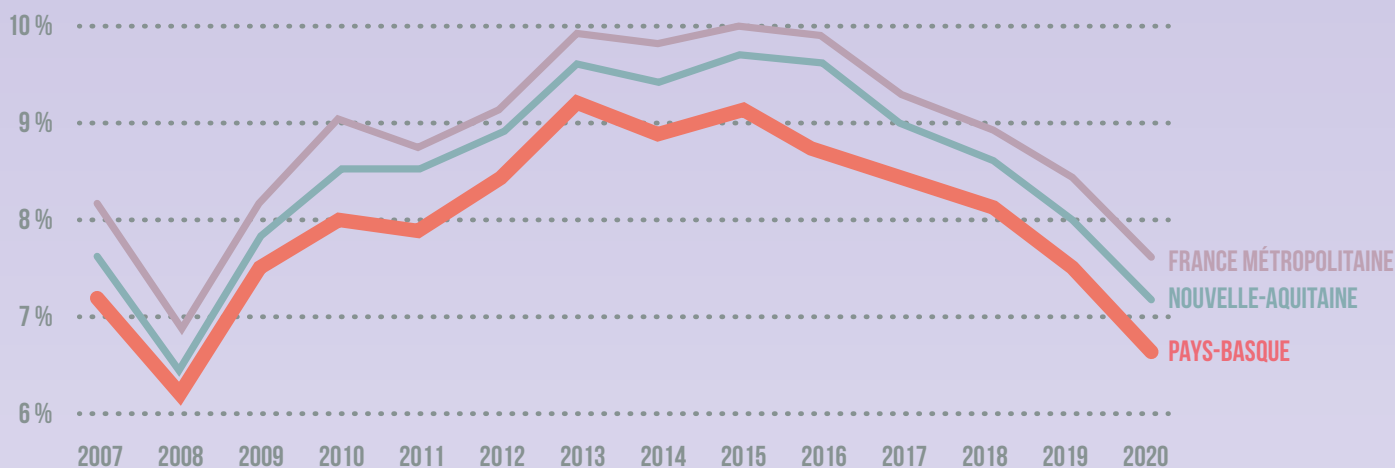


4 / DYNAMIQUES ENTREPRENEURIALES ET MARCHÉ DE L'EMPLOI



Source: CCI, RCS 2016-2019, DataEco 2019;
Pôle Emploi - BMO 2019; INSEE - Taux de chômage 2019 T1

EVOLUTION DES TAUX DE CHÔMAGE DU PAYS BASQUE, DE LA NOUVELLE-AQUITAINE ET DE LA FRANCE MÉTROPOLITAINE DE 2007 À 2020



Source: INSEE, Taux de chômage au sens du BIT et taux de chômage localisé - données du 1er trimestre

5 / MOBILITÉS

FLUX DOMICILE-TRAVAIL AU PAYS BASQUE

INFO CLEF



INDICE DE CONCENTRATION DE L'EMPLOI

ÉGAL À 1

À L'ÉCHELLE DU PAYS BASQUE,

SIGNIFIANT QUE LE TERRITOIRE COMPTE AUTANT D'EMPLOIS QUE D'ACTIFS OCCUPÉS

FLUX EXTRA-PÔLES

| PÔLE DE RÉSIDENCE | ACTIFS RÉSIDENTS | ACTIFS RÉSIDENTS NE TRAVAILLANT PAS SUR LE PÔLE | 1 ^{RE} DESTINATION DE TRAVAIL HORS DU PÔLE DE RÉSIDENCE | 2 ^E DESTINATION DE TRAVAIL HORS DU PÔLE DE RÉSIDENCE | 3 ^E DESTINATION DE TRAVAIL HORS DU PÔLE DE RÉSIDENCE |
|-------------------|------------------|---|--|---|---|
| CÔTE BASQUE ADOUR | 50 919 | 23% | LANDES | SUD PAYS BASQUE | NIVE-ADOUR |
| SUD PAYS BASQUE | 27 192 | 36% | CÔTE BASQUE ADOUR | ESPAGNE | ERROBI |
| ERROBI | 12 866 | 61% | CÔTE BASQUE ADOUR | SUD PAYS BASQUE | NIVE-ADOUR |
| NIVE-ADOUR | 8 756 | 76% | CÔTE BASQUE ADOUR | LANDES | ERROBI |
| PAYS DE HASPARREN | 7 061 | 58% | CÔTE BASQUE ADOUR | ERROBI | NIVE-ADOUR |
| GARAZI-BAIGORRI | 5 276 | 30% | CÔTE BASQUE ADOUR | ERROBI | IHOLDI-OSTIBARRE |
| SOULE-XIBEROA | 5 095 | 27% | BÉARN | AMIKUZE | CÔTE BASQUE ADOUR |
| AMIKUZE | 3 950 | 35% | BÉARN | CÔTE BASQUE ADOUR | SOULE-XIBEROA |
| PAYS DE BIDACHE | 2 616 | 66% | CÔTE BASQUE ADOUR | LANDES | BÉARN |
| IHOLDI-OSTIBARRE | 1 561 | 53% | GARAZI-BAIGORRI | AMIKUZE | CÔTE BASQUE ADOUR |

LÉGENDE: % DU TOTAL DES ACTIFS RÉSIDANTS

MOINS DE 5%

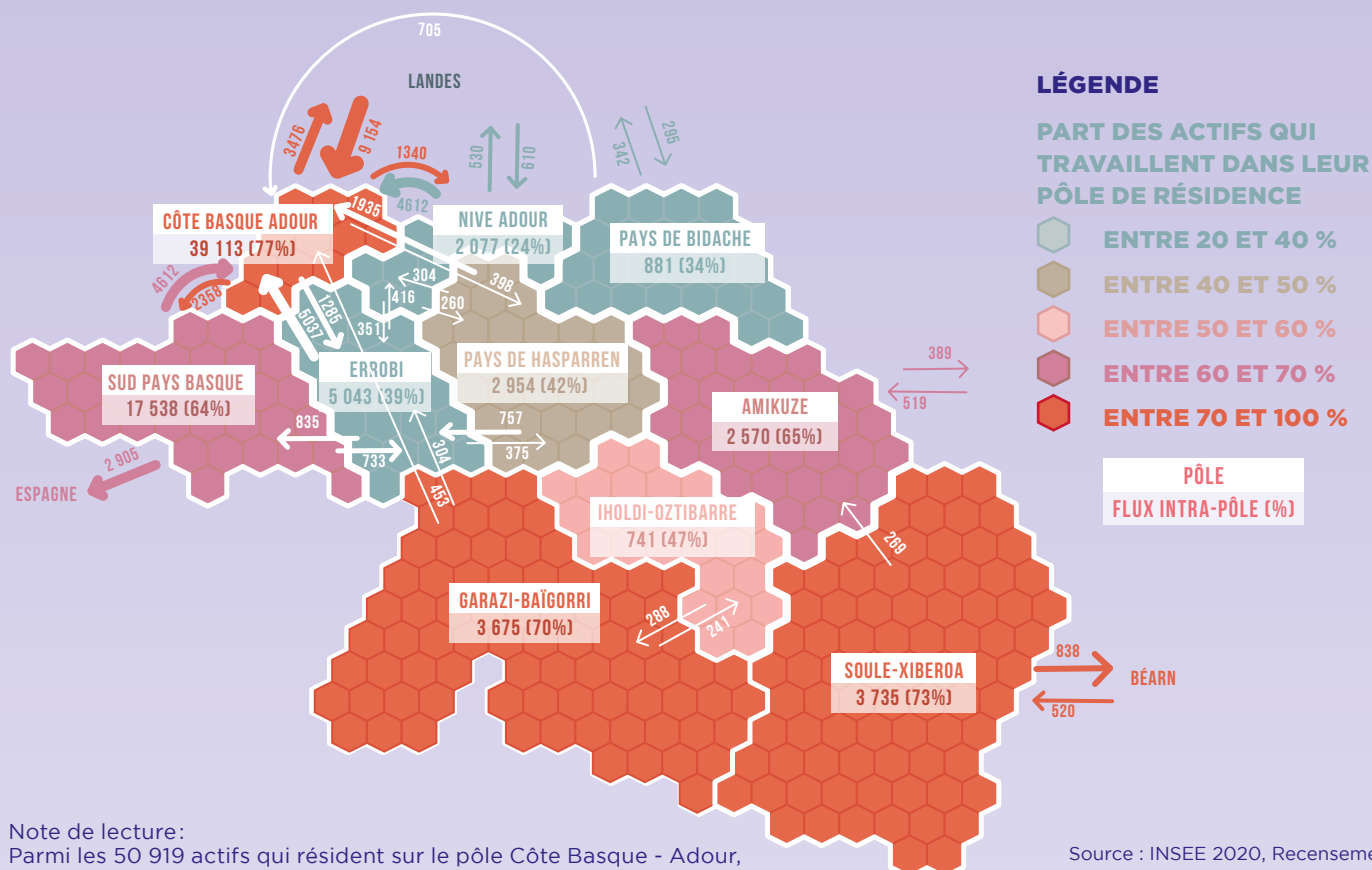
DE 5 À 10%

DE 10 À 20%

DE 20% À 50%

PLUS DE 50%

ACTIFS OCCUPANT UN EMPLOI SUR LEUR PÔLE DE RÉSIDENCE



Note de lecture: Parmi les 50 919 actifs qui résident sur le pôle Côte Basque - Adour, 77% y travaillent (soit 39 113 personnes).

Source : INSEE 2020, Recensement de la population 2017



CLEFS DE LECTURE

DÉFINITIONS UTILES

ENTREPRISES / ÉTABLISSEMENTS / EMPLOIS ESTIMÉS

Géré par l'INSEE, le répertoire national des entreprises et des établissements (SIRENE) enregistre l'état civil de toutes les entreprises et de leurs établissements, quels que soient leur forme juridique et leur secteur d'activité (public comme privé).

Les entreprises étrangères qui ont une représentation ou une activité en France y sont également répertoriées. Les emplois estimés correspondent à la valeur issue du milieu de la tranche d'effectif de chaque établissement.

ÉTABLISSEMENT

Unité de production géographiquement individualisée, mais juridiquement dépendante de l'entreprise, qui constitue le niveau le mieux adapté à une approche géographique de l'économie.

FONCTIONS MÉTROPOLITAINES

L'INSEE définit cinq grandes fonctions métropolitaines :

- **La conception-recherche**

Professions de la conception, de la recherche, et de l'innovation. Elle se distingue de la fonction prestations intellectuelles par la dimension d'innovation incluse dans les travaux des métiers concernés. Elle regroupe des chercheurs, des ingénieurs, des cadres d'études et de recherche-développement.

- **Les prestations intellectuelles**

Professions mises à disposition de connaissances spécifiques pour le conseil, l'analyse, l'expertise, etc. comme les ingénieurs-conseils, les avocats, les architectes, etc.

- **Le commerce inter-entreprises**

Professions en relations directes avec le commerce de gros et le commerce entre les entreprises, que ce soit pour l'achat ou la vente.

- **La gestion**

Professions liées à l'administration et à la gestion des entreprises (cadres administratifs et financiers, secrétaires, et employés administratifs) et les métiers de la banque et de l'assurance.

- **La culture-loisirs**

Professions des arts, des spectacles de l'information, de la culture et des loisirs (sportifs ou non).

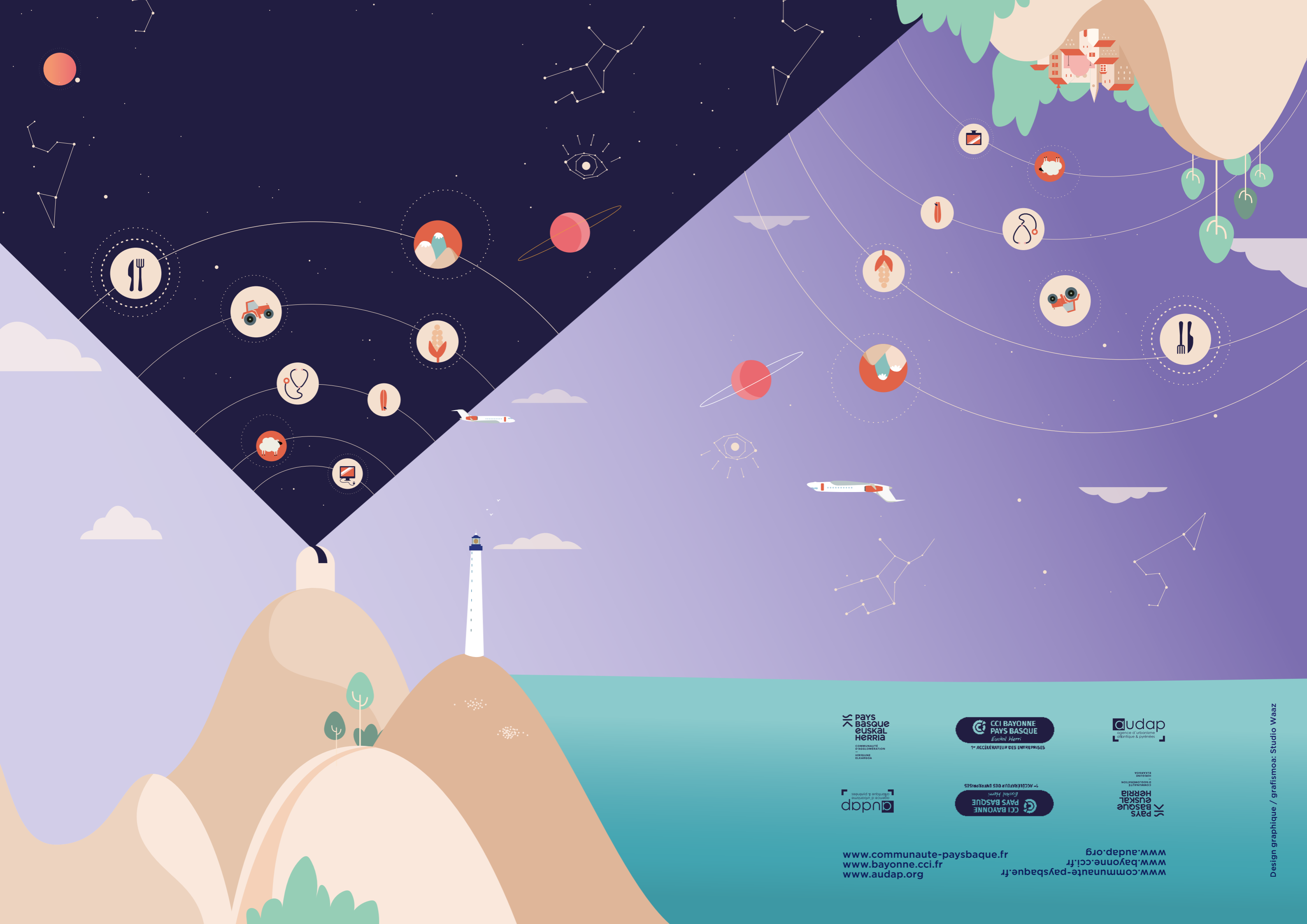
Au sein de ces fonctions métropolitaines, la part des cadres (ou chefs d'entreprises de plus de 10 salariés) peut être considérée comme un indicateur pertinent du rayonnement décisionnel des agglomérations.

SPHÈRE PRÉSENTIELLE / SPHÈRE PRODUCTIVE

Toute personne qui vit sur un territoire, de manière permanente ou temporaire, effectue des dépenses pour se nourrir, se loger, se distraire, se déplacer, etc. La sphère présenteielle désigne ainsi l'ensemble des activités destinées à satisfaire les besoins des populations présentes sur le territoire (commerce, services à la personne, construction, activités liées au tourisme, etc.).

À l'inverse, la sphère productive regroupe les activités exportables hors du territoire (industrie, services aux entreprises, agriculture, etc.).





**pays
basque
euskal
herria**
COMMUNAUTÉ
D'INTERCOMMUNALITÉ
ATLANTIQUE & PYRÉNÉES
HERIARTEAN
ELKARROGA

**CCI BAYONNE
PAYS BASQUE**
Euskal Herri
1^{er} ACCELERATEUR DES ENTREPRISES

audap
agence d'urbanisme
atlantique & pyrénées

audap
agence d'urbanisme
atlantique & pyrénées

**CCI BAYONNE
PAYS BASQUE**
Euskal Herri
1^{er} ACCELERATEUR DES ENTREPRISES

**pays
basque
euskal
herria**
COMMUNAUTÉ
D'INTERCOMMUNALITÉ
ATLANTIQUE & PYRÉNÉES
HERIARTEAN
ELKARROGA

www.communaute-paysbaque.fr
www.bayonne.cci.fr
www.audap.org

www.audap.org
www.bayonne.cci.fr
www.communaute-paysbaque.fr