

OBSERVATOIRE

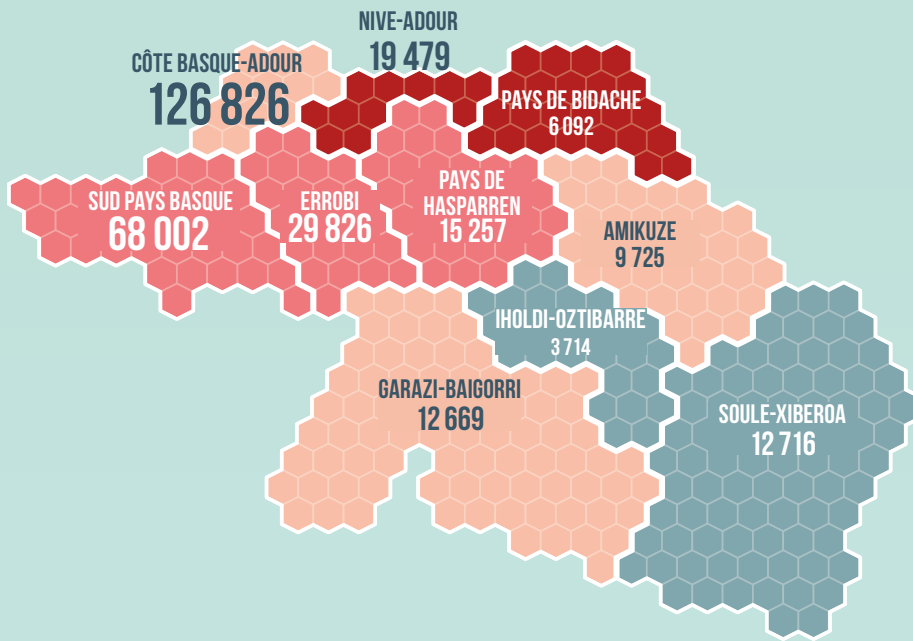
ÉCONOMIQUE DU PAYS BASQUE 2019

COMMUNAUTÉ D'AGGLOMÉRATION PAYS BASQUE
ET CHAMBRE DE COMMERCE ET D'INDUSTRIE
BAYONNE PAYS BASQUE

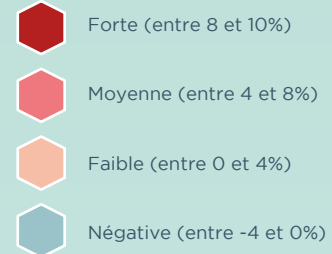


1 / POUR COMMENCER

RÉPARTITION ET ÉVOLUTION DE LA POPULATION DU PAYS BASQUE PAR PÔLE

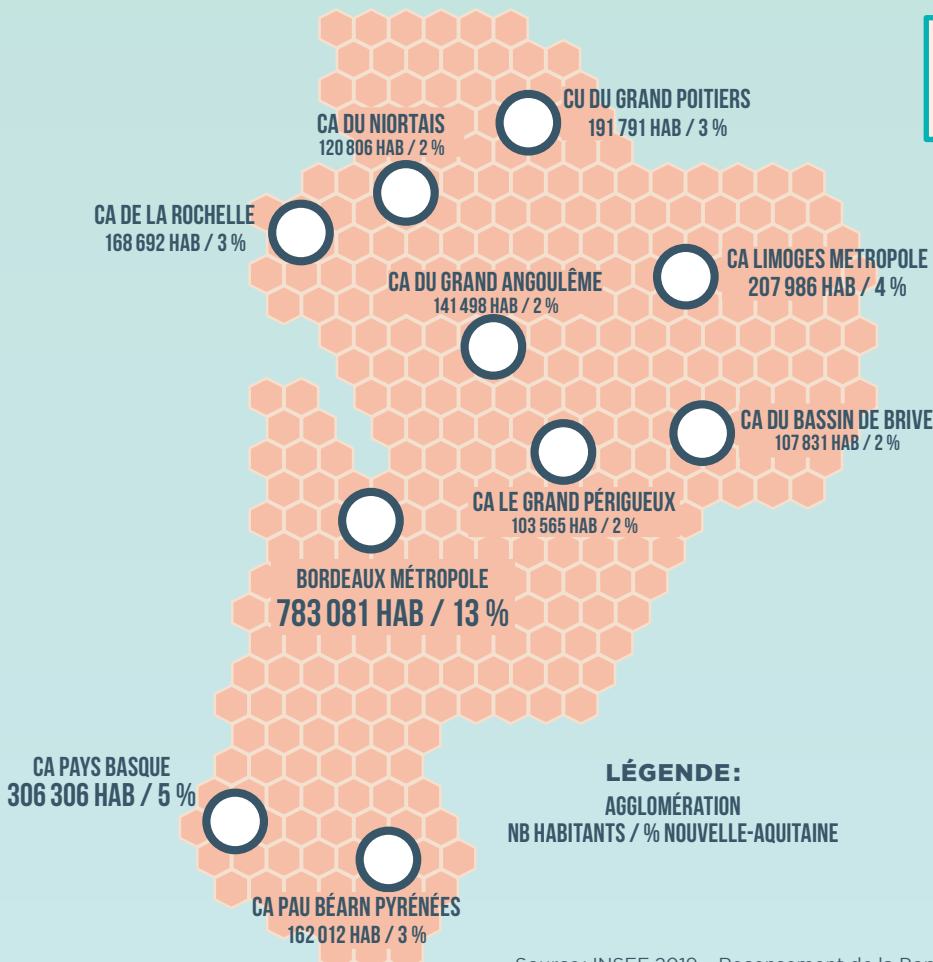


ÉVOLUTION DE LA POPULATION ENTRE 2011 ET 2016



Source: IGN-BD Topo; INSEE 2019 - Recensement de la Population 2016

LES 10 PREMIÈRES INTERCOMMUNALITÉS DE NOUVELLE-AQUITAINE



CHIFFRES-CLEFS

5 935 603

HABITANTS EN NOUVELLE-AQUITAINE

306 306

HABITANTS AU PAYS BASQUE

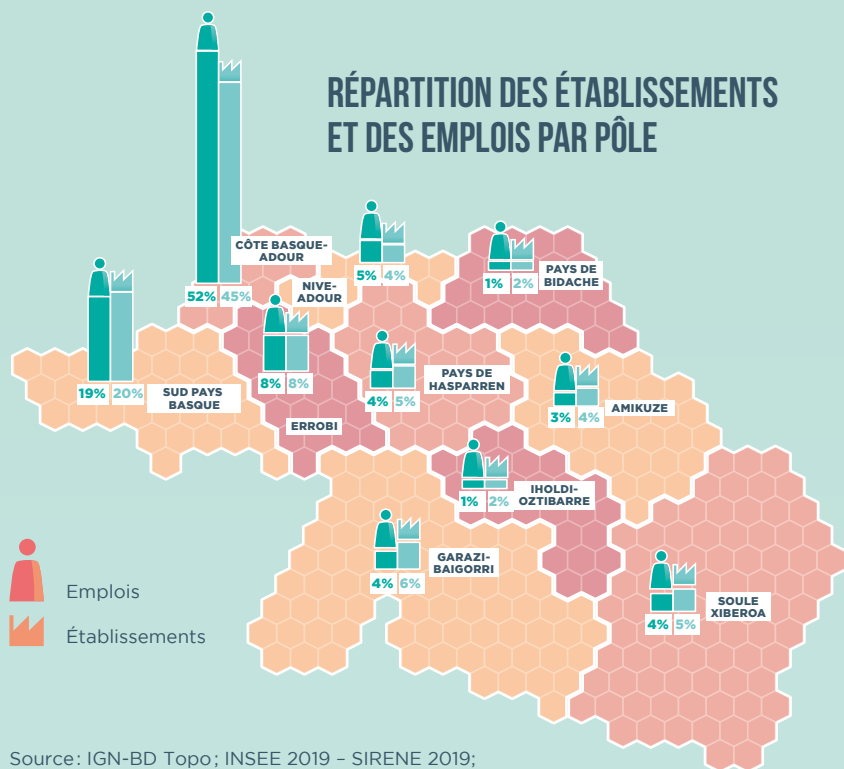
2° AGGLOMÉRATION DE NOUVELLE-AQUITAINE

Source: INSEE 2019 - Recensement de Population 2016

LÉGENDE:
AGGLOMÉRATION
NB HABITANTS / % NOUVELLE-AQUITAINE

Source: INSEE 2019 - Recensement de la Population 2016

2 / ENTREPRISES ET EMPLOIS



Source: IGN-BD Topo; INSEE 2019 - SIRENE 2019; CCI 2019

CHIFFRES-CLEFS

50 219

ÉTABLISSEMENTS EN 2019
EN PROGRESSION DE 15% EN 5 ANS

150 212

EMPLOIS EN 2019
EN PROGRESSION DE 7% EN 5 ANS

96% DES ÉTABLISSEMENTS
COMPTENT MOINS DE 10 SALARIÉS
ET REPRÉSENTENT 48% DES
EMPLOIS DU PAYS BASQUE

0,6% DES ÉTABLISSEMENTS COMPTENT
50 SALARIÉS ET PLUS,
MAIS ILS CONCENTRENT
28% DES EMPLOIS

LES 20 PREMIERS EMPLOYEURS PRIVÉS DU PAYS BASQUE



500-999 SALARIÉS

DASSAULT AVIATION
ANGLET - Construction
aéronautique et spatiale

QUIKSILVER
SAINT-JEAN-DE-LUZ - Commerce
de gros d'habillement

CLINIQUE BELHARRA
BAYONNE - Activités hospitalières

ONET-SERVICES
BAYONNE - Activités de nettoyage

Source: INSEE 2019 -
SIRENE 2019; CCI 2019

Note de lecture:
Les tranches d'effectifs
correspondent à l'établissement
et non à l'entreprise ou au
groupe d'entreprises.



250-499 SALARIÉS

CARREFOUR
ANGLET - Hypermarchés

EPTA FRANCE SAS
HENDAYE - Fabrication
d'équipements aéronautiques
et frigorifiques industriels

CHRONOPLUS
BAYONNE - Transport urbain
et suburbain de voyageurs

LAUAK FRANCE
AYHERRE - Fabrication de
structures métalliques et de
parties de structures

CLINIQUE AGUILERA
BIARRITZ - Activités hospitalières

SANTE SERVICE
BAYONNE - Activités hospitalières

HOTEL DU PALAIS
BIARRITZ - Hôtels et
hébergement similaire

TECHNOFLEX
BIDART - Fabrication d'emballages
en matières plastiques



200-249 SALARIÉS

LABEYRIE
CAME - Commerce de gros de
produits à base de viande

LECLERC URRUGNE
URRUGNE - Hypermarchés

IKEA
SAINT-PIERRE-D'IRUBE - Commerce
de détail de meubles

B BRAUN MEDICAL
SAINT-JEAN-DE-LUZ - Fabrication de
matériel médico-chirurgical et dentaire

SIGNATURE
URRUGNE - Fabrication d'autres
articles métalliques

BMS CIRCUITS
MOUGUERRE - Fabrication de cartes
électroniques assemblées

LABORATOIRE RENAUDIN
ITXASSOU - Fabrication de
préparations pharmaceutiques

DJO FRANCE
MOUGUERRE - Commerce de gros
de produits pharmaceutiques

SUEZ EAU FRANCE
BIARRITZ - Captage, traitement
et distribution d'eau

POLYCLINIQUE COTE BASQUE SUD
SAINT-JEAN-DE-LUZ - Activités hospitalières

LECLERC BAYONNE NORD
BAYONNE - Supermarchés

LECLERC ANGLET BAB
ANGLET - Hypermarchés

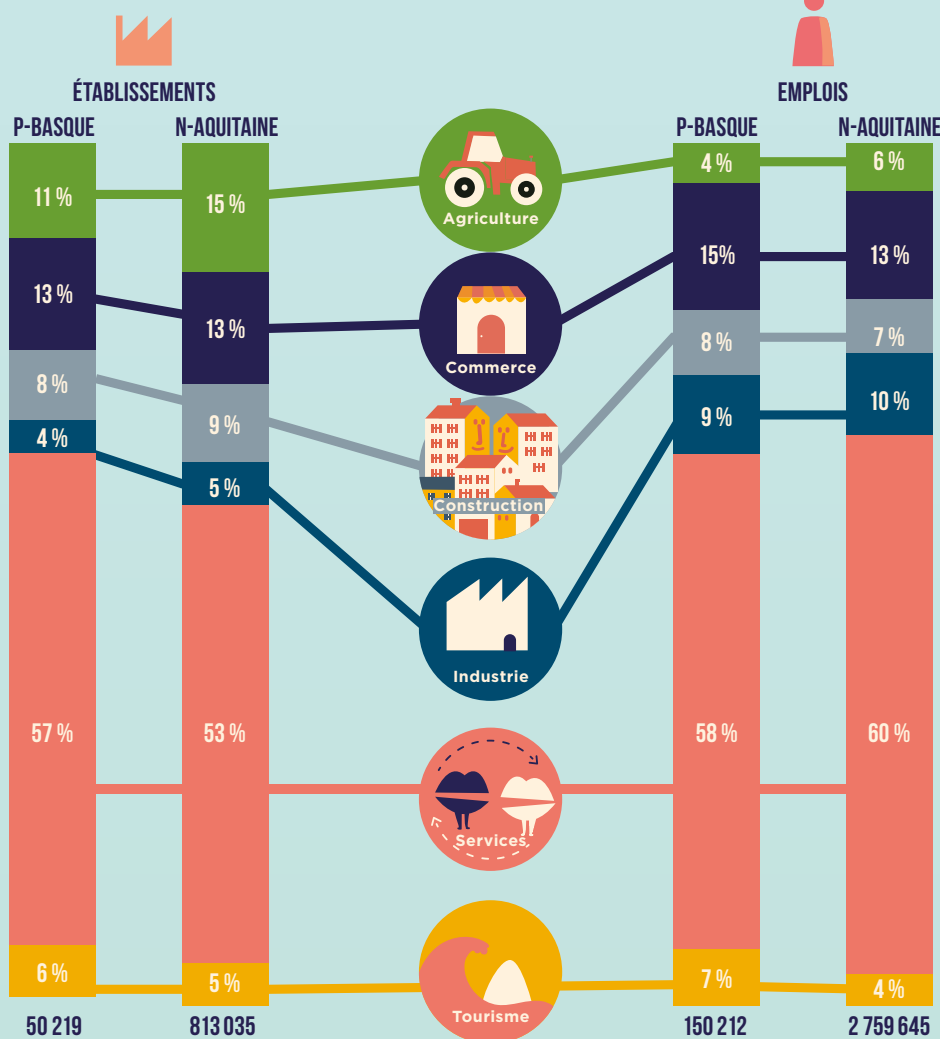
CARREFOUR AMETZONDO
SAINT-PIERRE-D'IRUBE - Hypermarchés

3 / STRUCTURE DU TISSU ÉCONOMIQUE

Un profil économique général proche de la moyenne régionale, malgré quelques spécificités

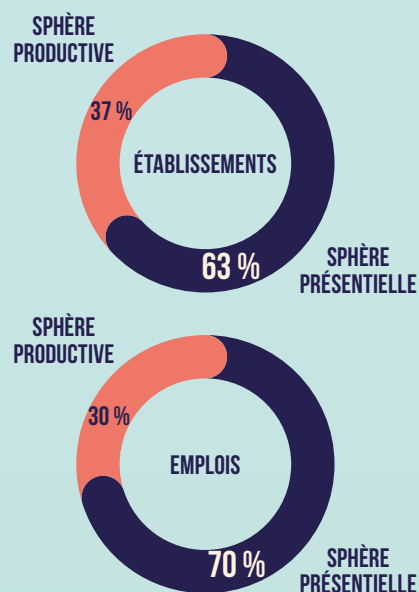
- Moindre prégnance de l'agriculture et des services au regard des emplois
- Légère surreprésentation du commerce, de la construction et du tourisme

RÉPARTITION DES ÉTABLISSEMENTS ET DES EMPLOIS PAR CATÉGORIES D'ACTIVITÉS



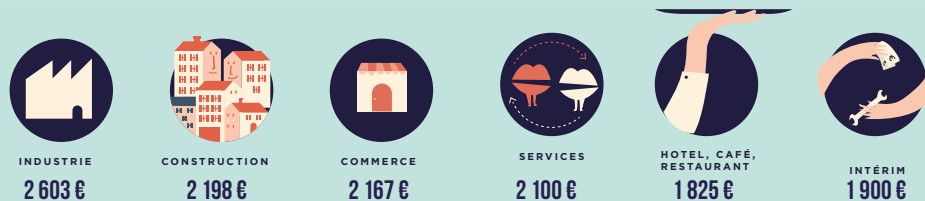
Source: INSEE 2019 - SIRENE 2019; CCI 2019

RÉPARTITION DES ÉTABLISSEMENTS ET DES EMPLOIS ENTRE SPHÈRES PRÉSENTIELLE ET PRODUCTIVE



Source: INSEE 2019 - SIRENE 2019; CCI 2019

SALAIRE BRUT MENSUEL MOYEN AU PAYS BASQUE PAR SECTEURS D'ACTIVITÉS



Source: Urssaf - Acooss 2019 T1; CCI 2019

CHIFFRES-CLEFS

8 396

EMPLOIS DE CADRES DES FONCTIONS MÉTROPOLITAINES, EN PROGRESSION DE **+13% EN 5 ANS**

Source: INSEE 2019 - Recensement de Population 2016

2 160 €

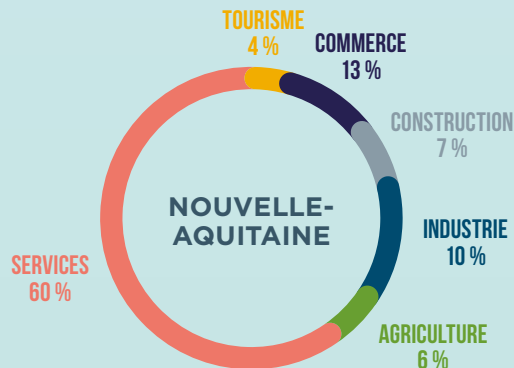
SALAIRE BRUT MENSUEL MOYEN AU PAYS BASQUE

Source: Urssaf - Acooss 2019 T1; CCI 2019

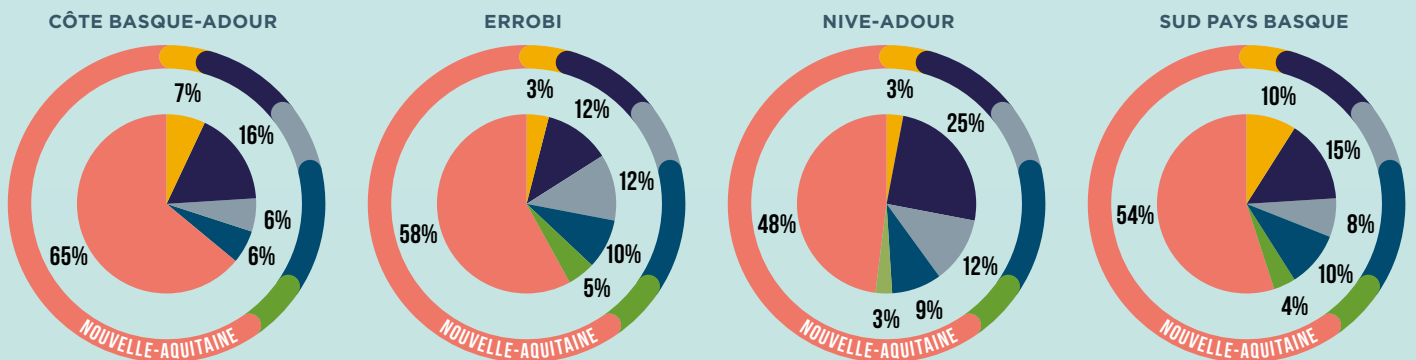
PROFILS ÉCONOMIQUES SPÉCIFIQUES

DÉFINIS PAR LA RÉPARTITION DES EMPLOIS DES PÔLES PAR SECTEURS D'ACTIVITÉS

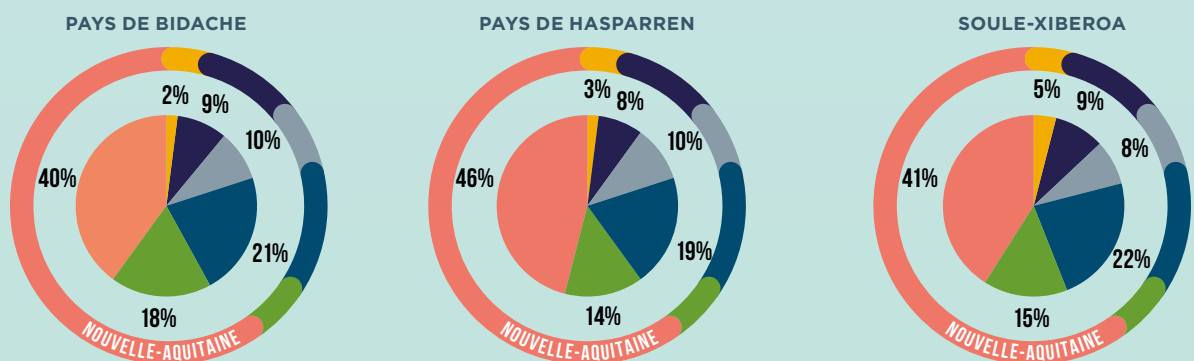
RÉPARTITION DES EMPLOIS PAR SECTEURS D'ACTIVITÉS EN NOUVELLE-AQUITAINE



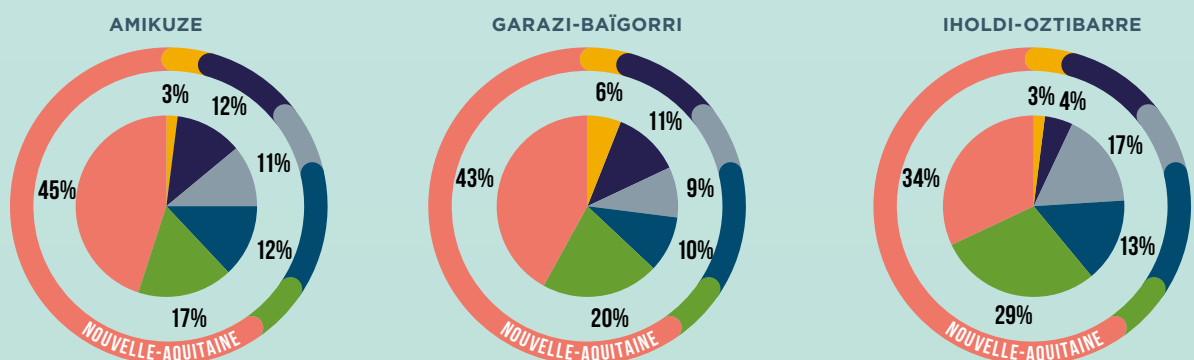
DES PROFILS PROCHEs DE LA STRUCTURE DE L'EMPLOI RÉGIONAL POUR LES PÔLES...



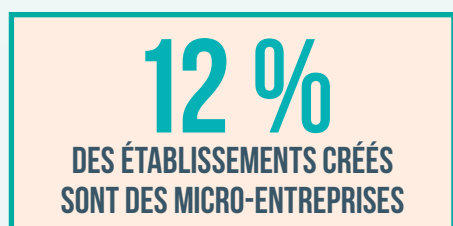
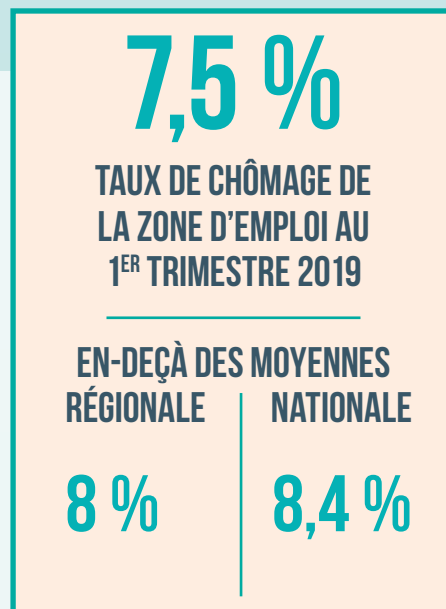
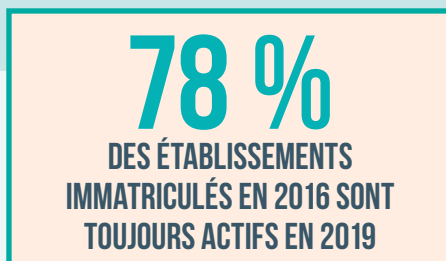
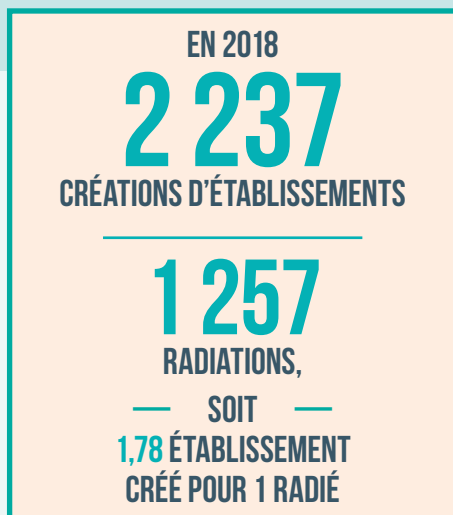
DES PROFILS MARQUÉS PAR L'EMPLOI INDUSTRIEL POUR LES PÔLES...



DES PROFILS MARQUÉS PAR L'EMPLOI AGRICOLE POUR LES PÔLES...

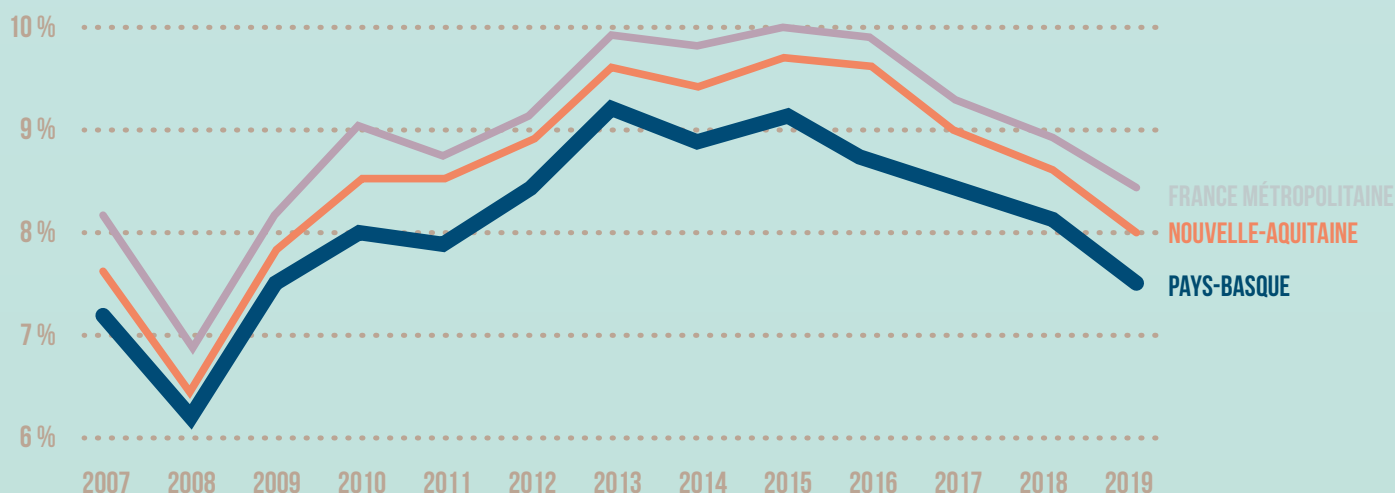


4 / DYNAMIQUES ENTREPRENEURIALES ET MARCHÉ DE L'EMPLOI



Source: CCI, RCS 2016-2019, DataEco 2019;
Pôle Emploi - BMO 2019;
INSEE - Taux de chômage 2019 T1

EVOLUTION DES TAUX DE CHÔMAGE DU PAYS BASQUE, DE LA NOUVELLE-AQUITAINE ET DE LA FRANCE MÉTROPOLITAINE DE 2007 À 2019



Source: INSEE, taux de chômage au sens du BIT et taux de chômage localisé - Données trimestrielles 2007 à 2019

5 / MOBILITÉS

FLUX DOMICILE-TRAVAIL AU PAYS BASQUE

INFO CLEF



INDICE DE CONCENTRATION DE L'EMPLOI

ÉGAL À 1

À L'ÉCHELLE DU PAYS BASQUE,

SIGNIFIANT QUE LE TERRITOIRE COMPTE AUTANT D'EMPLOIS QUE D'ACTIFS OCCUPÉS

FLUX EXTRA-PÔLES

PÔLE DE RÉSIDENCE	ACTIFS RÉSIDENTS	ACTIFS RÉSIDENTS NE TRAVAILLANT PAS SUR LE PÔLE	1 ^{RE} DESTINATION DE TRAVAIL HORS DU PÔLE DE RÉSIDENCE	2 ^E DESTINATION DE TRAVAIL HORS DU PÔLE DE RÉSIDENCE	3 ^E DESTINATION DE TRAVAIL HORS DU PÔLE DE RÉSIDENCE
CÔTE BASQUE ADOUR	49 588	23%	LANDES	SUD PAYS BASQUE	NIVE-ADOUR
SUD PAYS BASQUE	27 106	35%	CÔTE BASQUE ADOUR	ESPAGNE	ERROBI
ERROBI	12 807	61%	CÔTE BASQUE ADOUR	SUD PAYS BASQUE	NIVE-ADOUR
NIVE-ADOUR	8 683	76%	CÔTE BASQUE ADOUR	LANDES	ERROBI
PAYS DE HASPARREN	6 974	58%	CÔTE BASQUE ADOUR	ERROBI	NIVE-ADOUR
GARAZI-BAIGORRI	5 290	30%	CÔTE BASQUE ADOUR	ERROBI	IHOLDI-OSTIBARRE
SOULE-XIBEROA	5 056	26%	BÉARN	AMIKUZE	CÔTE BASQUE ADOUR
AMIKUZE	3 897	35%	BÉARN	CÔTE BASQUE ADOUR	SOULE-XIBEROA
PAYS DE BIDACHE	2 590	61%	CÔTE BASQUE ADOUR	LANDES	BÉARN
IHOLDI-OSTIBARRE	1 581	50%	GARAZI-BAIGORRI	AMIKUZE	PAYS DE HASPARREN

LÉGENDE : % DU TOTAL DES ACTIFS RÉSIDANTS

MOINS DE 5%

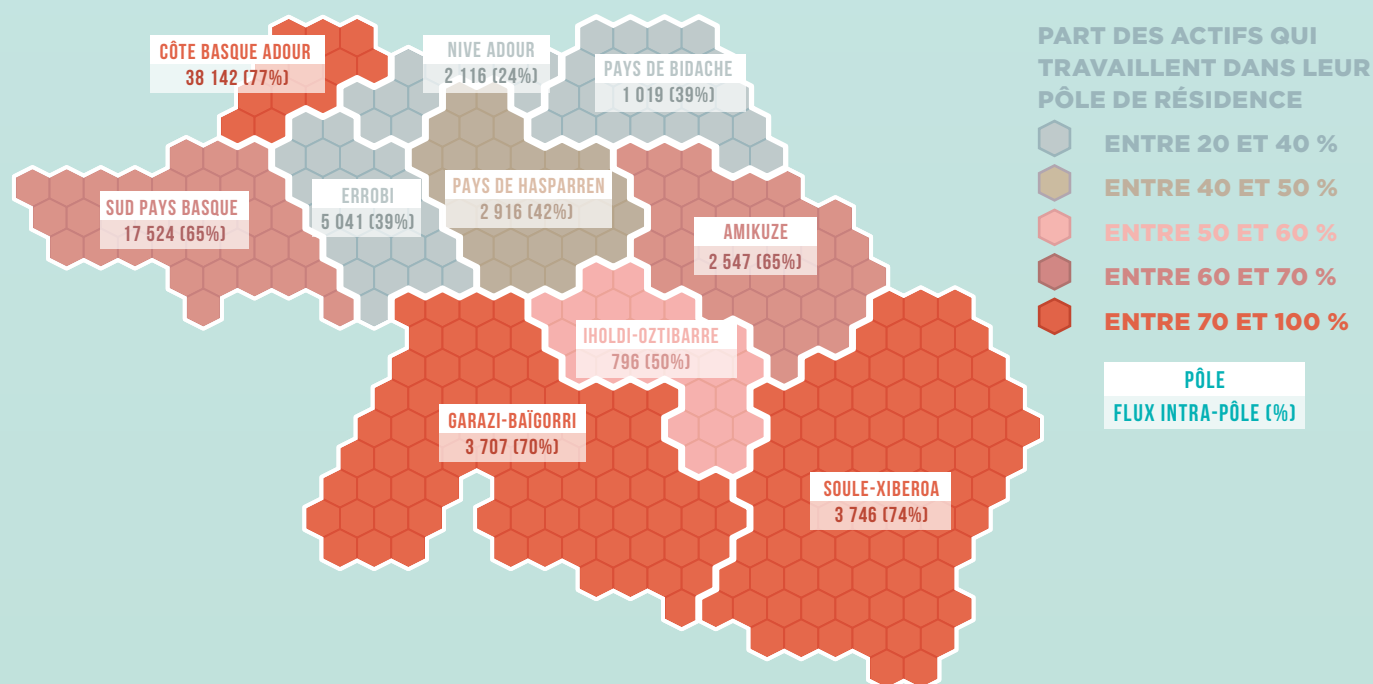
DE 5 À 10%

DE 10 À 20%

DE 20% À 50%

PLUS DE 50%

ACTIFS OCCUPANT UN EMPLOI SUR LEUR PÔLE DE RÉSIDENCE



Source : INSEE 2019 - Recensement de la Population 2016

Note de lecture :

Parmi les 49 588 actifs qui résident sur le pôle Côte Basque - Adour, 77% y travaillent (soit 38 142 personnes).



CLEFS DE LECTURE

DÉFINITIONS UTILES

ENTREPRISES / ÉTABLISSEMENTS / EMPLOIS ESTIMÉS

Géré par l'INSEE, le répertoire national des entreprises et des établissements (SIRENE) enregistre l'état civil de toutes les entreprises et de leurs établissements, quels que soient leur forme juridique et leur secteur d'activité (public comme privé).

Les entreprises étrangères qui ont une représentation ou une activité en France y sont également répertoriées. Les emplois estimés correspondent à la valeur issue du milieu de la tranche d'effectif de chaque établissement.

ÉTABLISSEMENT

Unité de production géographiquement individualisée, mais juridiquement dépendante de l'entreprise, qui constitue le niveau le mieux adapté à une approche géographique de l'économie.

FONCTIONS MÉTROPOLITAINES

L'INSEE définit cinq grandes fonctions métropolitaines :

- **La conception-recherche**

Professions de la conception, de la recherche, et de l'innovation. Elle se distingue de la fonction prestations intellectuelles par la dimension d'innovation incluse dans les travaux des métiers concernés. Elle regroupe des chercheurs, des ingénieurs, des cadres d'études et de recherche-développement.

- **Les prestations intellectuelles**

Professions mises à disposition de connaissances spécifiques pour le conseil, l'analyse, l'expertise, etc. comme les ingénieurs-conseils, les avocats, les architectes, etc.

- **Le commerce inter-entreprises**

Professions en relations directes avec le commerce de gros et le commerce entre les entreprises, que ce soit pour l'achat ou la vente.

- **La gestion**

Professions liées à l'administration et à la gestion des entreprises (cadres administratifs et financiers, secrétaires, et employés administratifs) et les métiers de la banque et de l'assurance.

- **La culture-loisirs**

Professions des arts, des spectacles de l'information, de la culture et des loisirs (sportifs ou non).

Au sein de ces fonctions métropolitaines, la part des cadres (ou chefs d'entreprises de plus de 10 salariés) peut être considérée comme un indicateur pertinent du rayonnement décisionnel des agglomérations.

SPHÈRE PRÉSENTIELLE / SPHÈRE PRODUCTIVE

Toute personne qui vit sur un territoire, de manière permanente ou temporaire, effectue des dépenses pour se nourrir, se loger, se distraire, se déplacer, etc. La sphère présenteielle désigne ainsi l'ensemble des activités destinées à satisfaire les besoins des populations présentes sur le territoire (commerce, services à la personne, construction, activités liées au tourisme, etc.).

À l'inverse, la sphère productive regroupe les activités exportables hors du territoire (industrie, services aux entreprises, agriculture, etc.).