

*CCI Bayonne  
Pays Basque  
Euskal Herri*



# ***Valorisation des Emballages Plastiques Industriels et Commerciaux : pôle recycleurs***

02 octobre 2014

« Gagner en compétitivité en  
gérant mieux les déchets  
d'activité »



# Elipso et son réseau pour les Emballages Plastiques Industriels et Commerciaux

## ELIPSO et son réseau

**ELIPSO**

Pour la valorisation de 100 % des Emballages  
Plastiques Industriels et Commerciaux

ECOFUT

ECOPSE

RECYFILM

ELIPSO est partenaire et membre de

ADIVALOR

L'Institut de  
l'Economie  
Circulaire

2 ACR  
Association Alliance  
Chimie Recyclage

Union des  
Industries du  
Recyclage

3



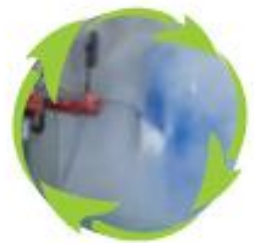
# ECOFUT : ses filières de recyclage



Matière première  
Raw material



Fabrication et utilisation de l'emballage  
Packaging manufacture and use



Recyclage matière  
Material recycling

Réutilisation  
Reuse

02 Octobre 2014

4



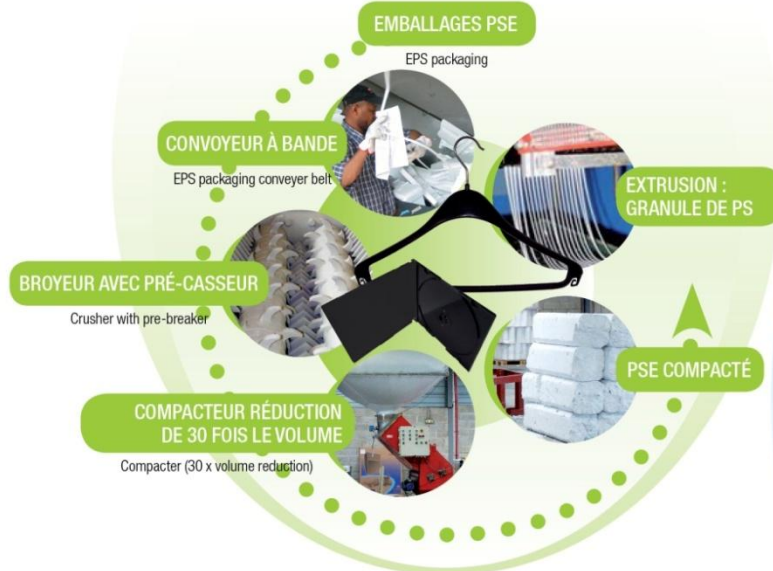
# ECOPSE : ses filières de recyclage



02 Octobre 2014

## 80 % DU PSE RECYCLÉ SUIT LA FILIÈRE PS

80% of recycled EPS goes through the PS channel



## 20 % DU PSE RECYCLÉ SUIT LA FILIÈRE PSE

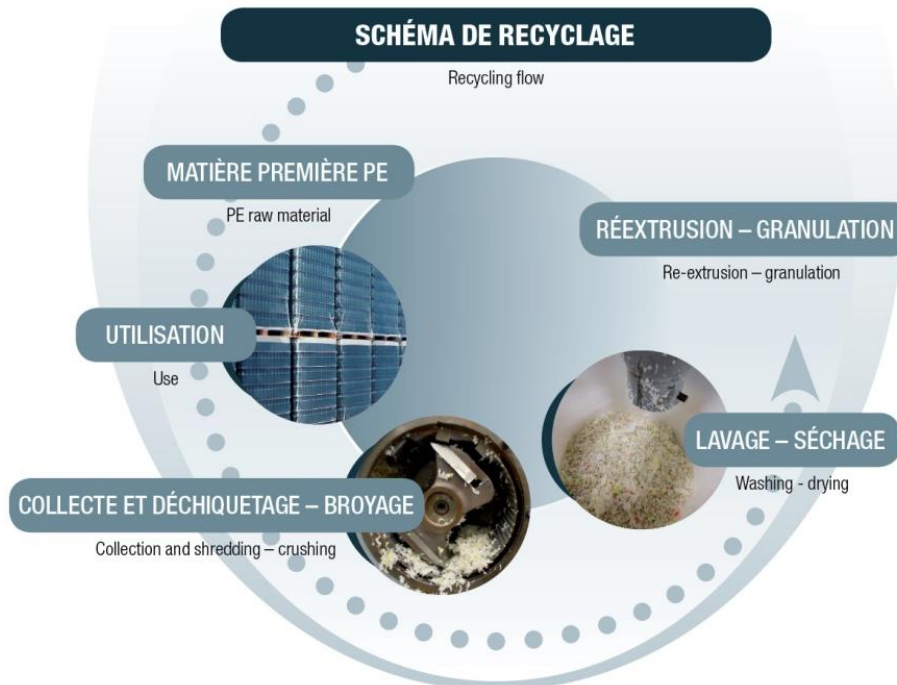
20% of recycled EPS goes through the EPS channel



# Les filières de recyclage



02 Octobre 2014







02 octobre 2014

**elipso**

Les entreprises de l'emballage  
plastique et souple

French Plastic and Flexible  
Packaging Association



Pour la valorisation de 100 % des emballages plastiques  
industriels et commerciaux

*For the recovery of 100% of industrial and commercial plastic packaging*

## LE LIEN ENTRE L'UTILISATEUR FINAL ET L'ENTREPRISE DE VALORISATION

*The connection between end user and recovery firm*

**Mise en marché** : 900 000 tonnes par an  
900,000 tons marketed per year

**Taux de recyclage** des emballages plastiques Industriels & Commerciaux : 25%  
Recycling rate of industrial and commercial plastic packaging: 25%

**Statistiques officielles** réalisées par **elipstat**  
Official statistics produced by elipstat

